

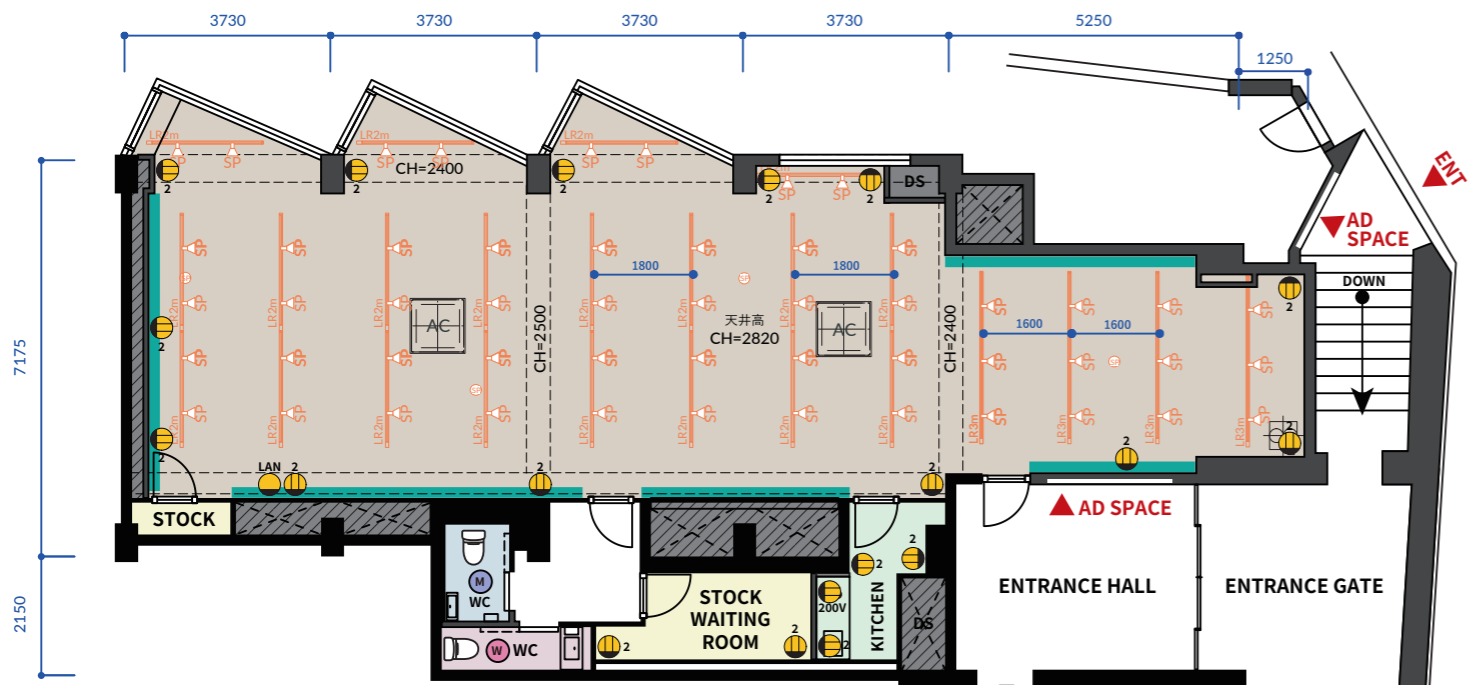
SIZE & SPEC -スペース仕様-

- 面積
全体面積 (キッチン・化粧室含む) : 155.14 m² (46.92 坪)
展示・執務スペース面積 : 122.34 m² (37.00 坪)
- コンセント設備
容量メインブレーカー 100A (子ブレーカー 20A × 20 回路)
・展示スペース 100V 差込口 2口 × 13ヶ所
・バックヤード 100V 差込口 2口 × 5ヶ所
200V (IH用) 差込口 1口 × 1ヶ所
- インターネット設備
Wi-Fi
LAN アウトレット × 1ヶ所

- 天井高
スケルトン天井 2,820mm
梁下 : 2,400mm~2,500mm
- その他
個別エアコン、ライティングレール、LED 調光スポットライト、トイレ (男女別)
ミニキッチン (シンク 1台 IH コンロ 2口)、冷蔵庫、倉庫兼バックスペース、
ポスター掲示板 × 2ヶ所 (路面沿い 1ヶ所・エントランス前 1ヶ所)



DETAILS -詳細図-



設備凡例

シンボル	種類	シンボル	種類
	配線ダクト (4m)		天井カセット型エアコン
	配線ダクト (3m)		換気扇
	配線ダクト (2m)		照明スイッチ
	スポットライト		換気扇スイッチ
	ダウンライト		2口コンセント
	人感センサー		LAN アウトレット
	ピクチャーレール		

階段室
(住居者以外立入禁止)

RENTAL SPACE

原宿駅 徒歩 1 分のレンタルスペース

レンタル期間に合わせて選べるプラン充実!

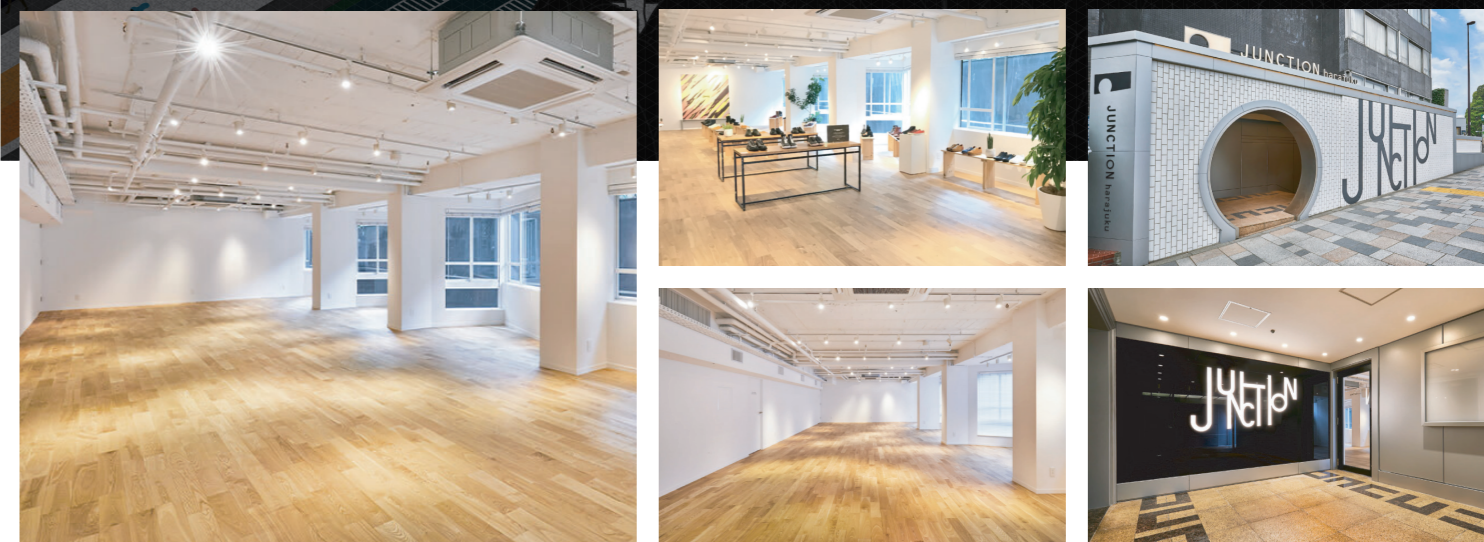
SIZE
全体面積
155.14m²
46.92坪

PRICE
1day
¥180,000~
(税込¥198,000~)

詳しくは
WEBサイトを
チェック!



POPUP SHOP / EXHIBITION / EVENT SEMINAR / WORKSHOP / TALK SHOW / FASHION / ART / INTERIOR



JUNCTION space

展示会 | プロモーション | POP UP SHOP | セミナー | 撮影

様々な人や文化が交差し、常に流行の発信地である原宿・表参道。原宿駅1番出口の真横に位置する歴史的なランドマークビル「コーポオリンピア」の路面階レンタルスペース「JUNCTION space」表参道入口・神宮橋交差点から臨むシンボリックなエントランスに、白を基調とした最大2.8mのスケルトン天井の明るい空間で、原宿周辺に集う人々に向けたショールームやショップ&オフィスなど中長期的なプロモーションスタジオなどに最適です。ファッション・アパレル・インテリア・コスメなどの物販やショールーム、O2Oスペースや中長期ショップ&オフィスとして様々なニーズに対応します。

OUTLINE -施設概要-

<施設名>
JUNCTION space -ジャンクションスペース-

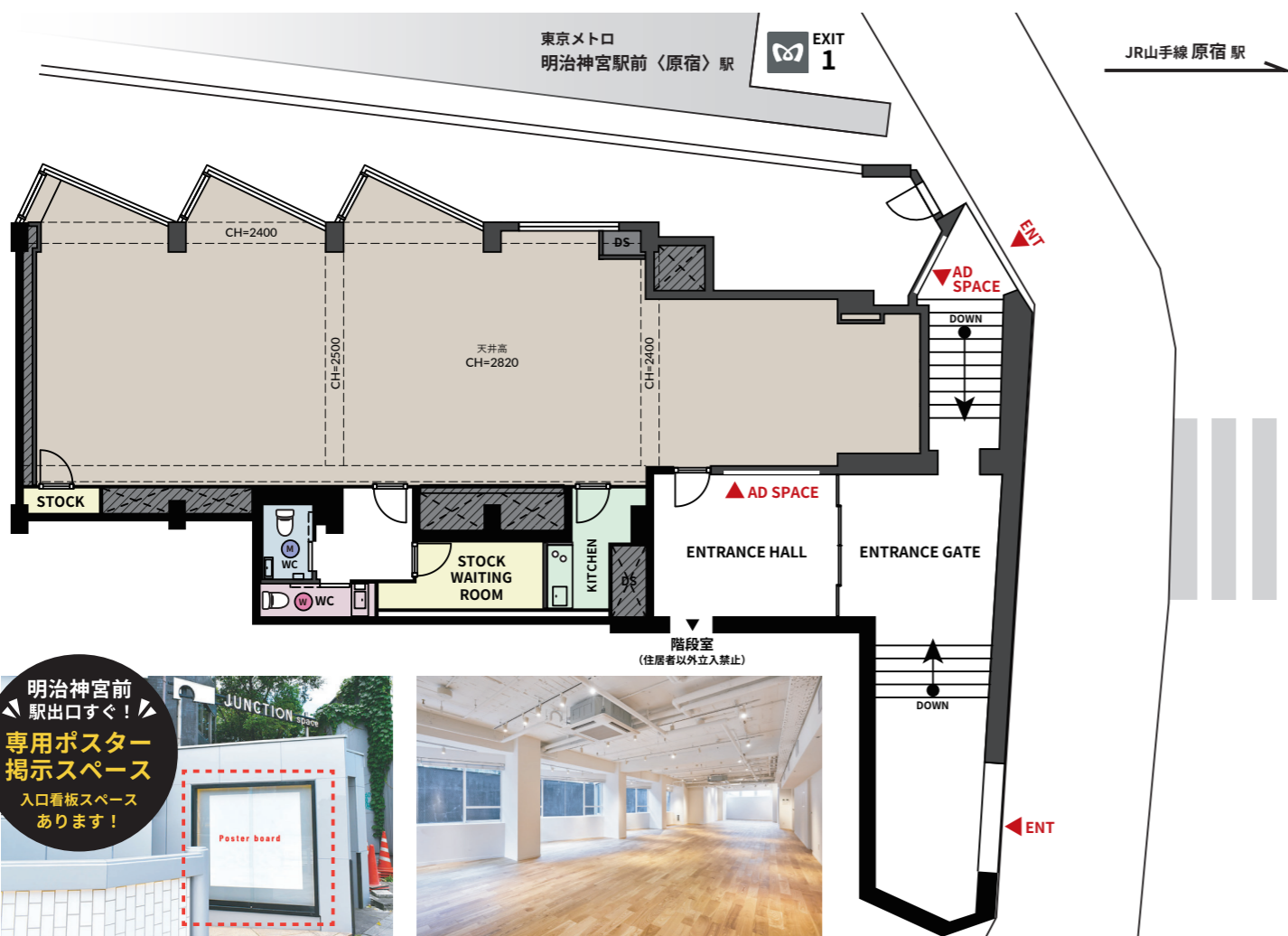
<住所>
〒150-0001
東京都渋谷区神宮前 6-35-3

<交通>
JR 山手線
「原宿」駅より徒歩 1分
東京メトロ千代田線・副都心線
「明治神宮前（原宿）」駅より徒歩 1分



JUNCTION harajuku

FLOOR MAP -1Fフロア全体図面-



PRICE -料金-

DAILY PLAN

<基本用途>

短期的なPOPUP SHOP、展示会、イベント、ギャラリー、O2Oスペース等 ※飲食店舗は不可（ケータリングは可）

[基本利用時間] 10:00 - 19:00 (完全撤収・退館時刻 22:00 となります。)

※繁忙期期間は、9・10・3・4月となります。

利用期間	平日	土日祝	時間外利用
1日あたり	180,000円 (税込198,000円)	250,000円 (税込275,000円)	20,000円 (税込22,000円) / 1h
繁忙期価格	198,000円 (税込217,800円)	275,000円 (税込302,500円)	20,000円 (税込22,000円) / 1h

[連続利用による割引プラン]

利用期間	全日 (土日祝含む)	時間外利用
1週間	1,120,000円 (税込1,232,000円)	20,000円 (税込22,000円) / 1h
2週間	2,100,000円 (税込2,310,000円)	
3週間	2,950,000円 (税込3,245,000円)	
4週間	3,640,000円 (税込4,004,000円)	
5週間	4,200,000円 (税込4,620,000円)	

※5週間以上のご利用も承っております。利用料についてはお問い合わせください。※土日祝は搬出入禁止。※車両を使用した搬入を行う場合は、道路使用許可書を取得の上、控えをご提出ください。※お申込み後の変更・取消については、キャンセルポリシーに基づきキャンセル料が発生いたしますのでご注意ください。

キャンセル料

お申込み後の変更・取消について、下記の料率でキャンセル料が発生いたしますのでご注意ください。

	1週間以上の利用	その他
5日前～当日	100%	100%
14日前～6日前		70%
30日前～15日前		50%
45日前～31日前	90%	30%
60日前～46日前	75%	20%
90日前～61日前	50%	
決定～91日前	30%	

有料控室

ご用意あり!

(30分税込¥4,400)



FURNITURE, FIXTURES, AND EQUIPMENT -レンタル備品リスト-

各種備品をご用意しております。一式利用料 | 1日あたり 5,000円 (税込 5,500円)

プロジェクター Optoma W320UST	1台	スツール	8脚
HDMIケーブル	1本	折りたたみテーブル (W1,800×D450)	6台
折りたたみイス(黒)	21脚	テーブル (W1,600×D800)	2台
折りたたみイス(白)	24脚	丸テーブル(φ約1,100mm)	3台
		ハンガーラック大 (W1,200×D450×H1,350~1,700)	5台

その他 無料備品

ハンガーラック小 (W580×D300×H1,500) /
脚立 / 台車 / 傘立て / 清掃用具 /
延長コード

NOTE -注意事項-

※仮押さえは承っておりません。
※申請書を提出頂き内容確認をもって、本決定とさせていただきます。
※駐車場はございませんので、近隣のコインパーキングをご利用ください。
※音出しの制限を設けていただいております。
※会場及び使用された備品は必ず原状回復してください。
(原状回復されない場合、費用を請求させていただきます場合がございます)

PAYMENT -お支払いについて-

<1週間以上かつ利用料総額100万円以上の場合>
利用申請書の内容に関して、甲の仮承認が下りましたら、5営業日以内に利用料金の30%を内金としてお支払いいただきます(内金の返還はございません)。内容承認により利用決定となり、規定のキャンセル料がかかりますが、万が一 5営業日を過ぎてもご入金確認できない場合は、自動的にキャンセル扱いとなり、キャンセル料をご請求させていただきます。利用料金の残代金については、イベント開催の15日前(金融機関定休日の場合は前営業日)までに所定の利用料をお支払い下さい。止むを得ない事由により15日前までにお支払い頂けない場合は、甲が指定する期日までにお支払い下さい。期日までにお支払いが確認出来ない場合は、イベントキャンセルと見做します。本承認後にキャンセルされる場合、上記キャンセル料を請求させていただきます。尚、内金額がキャンセル料金額を上回る場合でも差額の返金は致しかねます。

<上記以外の場合>
ご請求書を発行いたします。利用開始日の5日前までに指定口座にお振込みください。

INFORMATION -お問い合わせ-

株式会社リアルゲイト【営業時間】平日10:00-19:00 / 定休日 土・日・祝
TEL:03-6804-3944 FAX:03-6804-3941
E-MAIL:info_junction@realgate.jp