

**Event Space**  
**5F LOCUL / 6F おもはらの森**

## OVERVIEW

### 概要

表参道・原宿の中心地のランドマーク、東急プラザ表参道「オモカド」の5階フロアをリブランディングし、神宮前を盛り上げる新しいイベントスペース。6階に設置された緑豊かな屋上テラス「おもはらの森」も活用し、ブランドの自主企画や、さまざまな個人やパートナーとのタイアップなど、デザイン、ファッションからフード、アート、ミュージック、シネマまで大小様々なカタチで幅広いカルチャーをこの場から発信できます。



DETAIL & SPEC

6F “おもはらの森” ルーフトップテラス

スペック

ZONE 緑あふれるオープンテラス

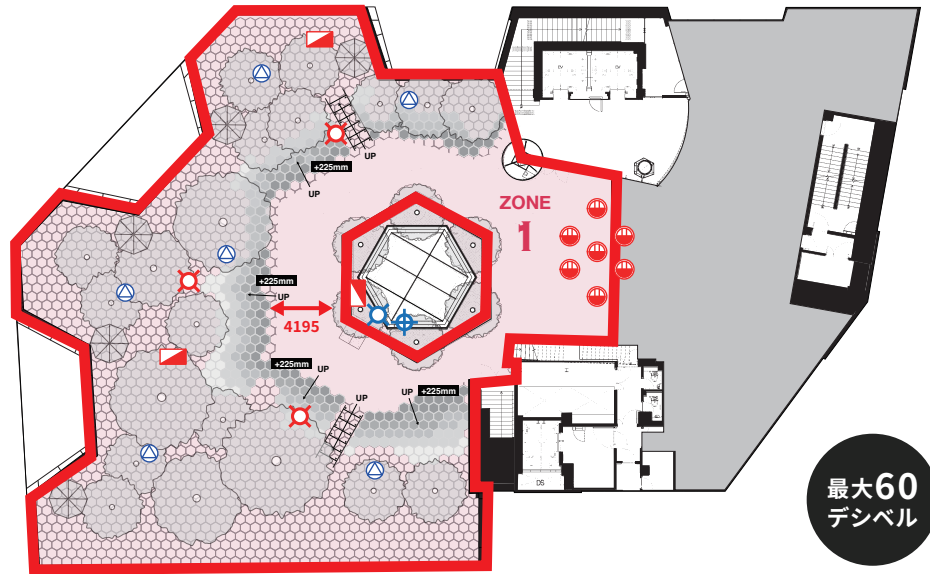
1

「おもはらの森」  
(全体面積:856.44㎡  
利用可能面積:600.24㎡)  
※雨天時リスク可

飲食物提供可能な小屋を一台レンタル可能



Size: W1590×D870×H1980mm



最大60  
デシベル

- ✕ 給水栓 (仕上点検口下) 20A 3ヶ所
- ⊕ 汚水排水管 (カウンター下バルブ止め) 80A 1ヶ所
- ⊗ 給水管 (カウンター下バルブ止め) 25A 1ヶ所
- ⬠ 電源盤 (仕上点検口下) 50KVA 3ヶ所
- ⊕ ヒーター用コンセント (仕上点検口下) 7ヶ所
- AMP BGM用アンプ (地下)
- ⊕ BGM用スピーカー (自立型) 6ヶ所

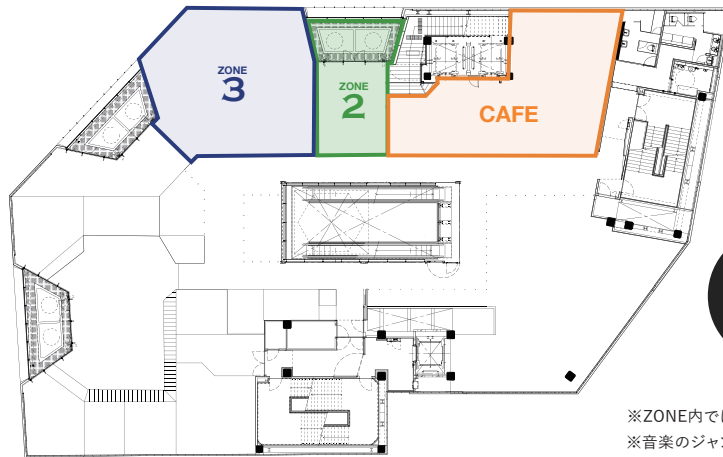


EVENT EXAMPLE

6F 過去利用例 | ZONE 1 おもはらの森

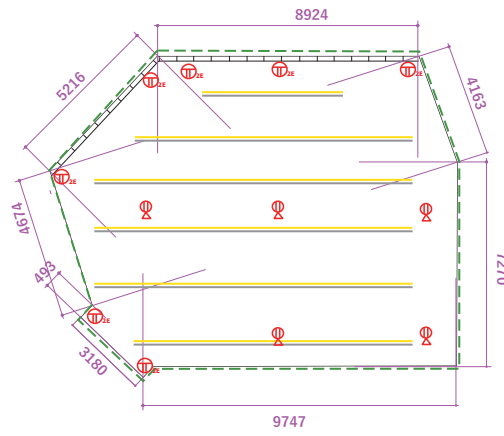
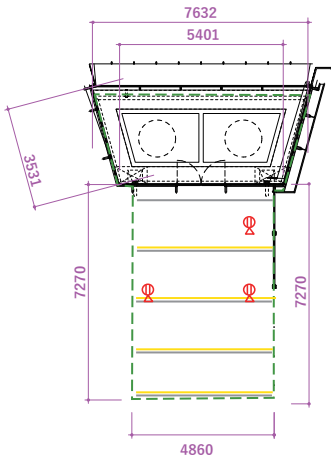


## 5F “LOCUL” イベントスペース



音出し  
可能!

※ZONE内では一般のお客様用の動線を確保していただきます。  
※音楽のジャンルや館内への影響を鑑み可否の判断となります。



- ⊕ 薄型床コンセント
- ⊕ 2口コンセント(接地極付き)
- ライティングレール
- 照明
- ダウンライト

ZONE2/ZONE3 スケルトン部分 CH:5000mm  
仮想天井(ライティングレール等) FL:+3100mm

**ZONE 2** ミニテラス付きのポップアップ/  
イベントスペース  
(35.19㎡+ミニテラス 22.13㎡)

**ZONE 3** 大型スクリーンが使える  
ポップアップ、イベントスペース  
(140.33㎡)

**CAFE** 完全オリジナルメニュー開発の  
コラボカフェスペース  
※ケータリングのみ可

## EVENT EXAMPLE

5F 過去利用例



SIZE & PRICE

サイズと価格

ゾーンの組み合わせや施設全体を使ったイベント等、規模や内容に合わせて様々なプランからお選びいただけます。

<イベント利用時>

1 Day Plan (10:00 - 20:00)

SPACE	SIZE	PRICE	
		平日	土日祝
ZONE 2	ミニテラス 35.19㎡+22.13㎡	250,000円 (税込275,000円)	300,000円 (税込330,000円)
ZONE 3	140.33㎡	400,000円 (税込40,000円)	500,000円 (税込550,000円)

1 Week Plan(7日間) ZONE 1 限定

SPACE	SIZE	PRICE
ZONE 1	600.24㎡	2,000,000円(税込2,200,000円)

◆1日利用の場合:平日300,000円(税込330,000円)、土日祝450,000円(税込495,000円)

- ※ZONE1は雨天時リスク可能です。
- ※5F・6F どちらもオープンスペースのため、完全クローズドなイベントや撮影は実施できません。
- ※利用期間についてはこちらをご覧ください。
- ※時間外利用の場合、1時間あたり利用料金が20%UPとなります。
- ※22時～翌8時までに作業実施する場合、臨時警備の手配が必要となります。  
(5:00～22:00:3,200円(税込3,520円)/1h  
22:00～5:00:3,800円(税込4,180円)/1h) ※最低9時間～
- ※一般のお客様用の導線を確保していただきます。
- ※イベント内容により別途、店舗への営業補償金をお支払いいただく場合がございます。
- ※ZONE 2/ZONE 3は装飾の制限がございます。
- ※ZONE 2/ZONE 3の同時利用は原則できません。(内容により応相談)
- ※催事内容により利用をお断りする場合がございます。(音量の制限等あり)
- ※別途電気料金 500円(税込550円)/1hが発生いたします。
- ※コロナカフェご希望の場合は、内容により料金変動するため、別途お問合せください。

<撮影利用時> 利用可能時間 (10:00 - 20:00)

撮影実施日10日前まで受付

TYPE	PRICE	
	平日	土日祝
スチール	25,000円 (税込27,500円) / 30min	30,000円 (税込33,000円) / 30min
ムービー	35,000円 (税込38,500円) / 30min	45,000円 (税込49,500円) / 30min

- ※最低保証:平日2時間、土日祝6時間
- ※時間外利用の場合、1時間あたり利用料金が20%UPとなります。
- ※23時～翌8時までに作業実施する場合、臨時警備の手配が必要となります。  
(5:00～22:00:3,200円(税込3,520円)/1h、22:00～5:00:3,800円(税込4,180円)/1h) ※最低9時間～
- ※撮影内容により利用をお断りする場合がございます。

## RESERVATION FLOW

### 予約手順

[ STEP 1 ] 必要書類のご提出	イベント利用申請書をご提出いただきます。 ※まだ仮予約状態となります。
[ STEP 2 ] 内容等の審査	イベント内容、業種、安全面、管理方法、施設との親和性等、総合的に判断します。
[ STEP 3 ] 利用料のお振込	利用料のお振込み利用料を事前にお振込み頂き、日程確定となります。
[ STEP 4 ] 本申込	日程の確定 ※本申込後のキャンセルはキャンセル料が発生します
[ STEP 5 ] イベントマニュアル	施設のマニュアルに則った運営内容で計画書をご提出頂きます。
[ STEP 6 ] 実施	当日は施設運営者の指示に従い、イベントの実施をお願いします。

## NOTE

### 注意事項

- ・時間外でのご利用は要相談となります。(10:00 - 20:00 以外の時間帯)
  - ・仮予約は承っておりません。
  - ・申請書をご提出いただき、審査確認後のご予約確定となります。
  - ・イベントで発生したゴミ等は全てお持ち帰りください。
  - ・施設内の店舗の営業を休業とする場合は営業補償金をお支払い頂きます。(店舗休業には2ヶ月前までにイベント実施が確定している必要があります。)
  - ・備品は一部有料となります。(別途申請書のご提出が必要です。)
  - ・ZONE 1でのイベント開催には電気代を別途お支払頂きます。
  - ・イベントでの飲食提供については原則として5階に併設するカフェからの提供となります。(別途カフェと協議の上決定となります。)
  - ・利用料のお支払はご利用前の入金となります。
  - ・音出しの制限を設けさせて頂いております。(音量の制限は該当箇所により異なります。)
  - ・イベント開催中でも音量を下げさせて頂く場合がございます。
  - ・イベントマニュアルにて承認を得た内容に基づいた実施をお願い致します。
  - ・行政等からの指導や近隣住民からのクレームがあった場合は、イベントを中止頂く可能性がございます。
  - ・損害保険等は主催者側でご加入ください。
  - ・行政や警察、消防に係る申請等は主催者で申請をお願いします。(許可書の写しを提出ください。)
  - ・リリース等を出す場合は、修正可能なタイミングで事前に提出ください。
  - ・契約期間内に原状回復をお願い致します。
- その他、利用規約をご確認ください。

## CANCELLATION CHARGE

### キャンセル料

お申込み後の変更・取消について、下記の料率でキャンセル料が発生致します。予めご了承ください。

イベント	本申込～31日前		30日前～当日	
	20%		100%	
撮影	本申込～31日前		～14日前	～当日
	20%		50%	100%

LOCUL (REALGATE INC.)  
E: info\_locul@realgate.jp  
P: 03-6804-3944  
10am - 7pm weekdays

**EQUIPMENT**

オプション仕器

有料設備:	Size	Fee	Stock
会議室(1部屋)	8名用	¥3,300/1h	1
5F スクリーン・プロジェクター ※プロジェクター品番:EPSON:EB-L63	W4100mm×H2160mm	¥16,500/1day	1
音響セット(置き型スピーカー/マイク/ミキサー) スピーカー:JBL EON710 / マイク:SHURE /ミキサー:YAMAHA G10X ※5階のみ利用可能。	—	¥5,500/1day	1

※金額は全て税込表記です。

無料設備:

台車 / 脚立 / 電源タップ / 置き看板 / 三角椅子(黒) / 1㎡ベンチ / ポールパーティション /  
6Fおもはらの森 プロジェクター

**FREE**

**SIGNBOARD  
INSTALLATION**

イベントスペース利用時  
無料看板掲載可能箇所

(要事前相談)

明治通り沿いエレベーター前 (A4サイズ)



2階～5階:エスカレーター横サイン (B1縦・B3横サイズ)



おもはらの森L字看板

(W604×D600×H1305mm 画面有効サイズ:W584×H1184mm)



6階EVホール (A4サイズ)



その他:

メインエントランス前 (B1サイズ)

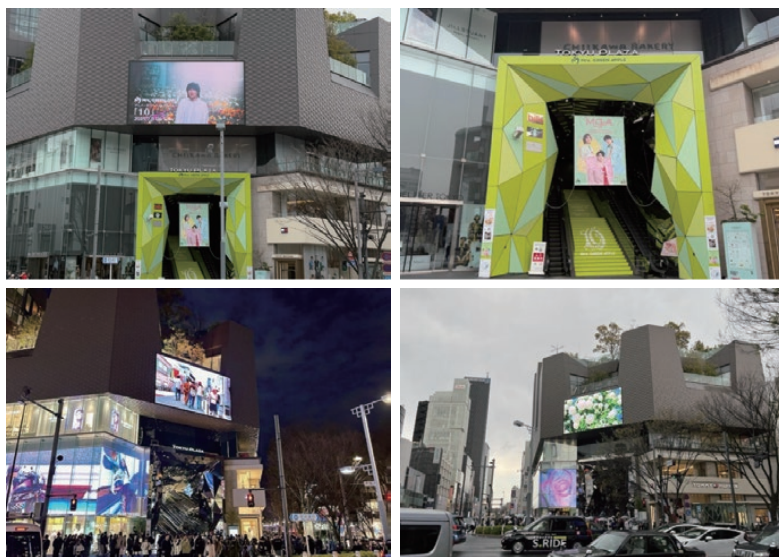
※掲載枚数・期間の指定はできません。  
※施設の状況により掲載できない場合がございます。

## OUTDOOR ADVERTISING

屋外広告

### エントランスジャック・オモカドビジョン

イベントの世界観づくりの一環として、エントランス・屋外サイネージを活用した展開もご相談可能。

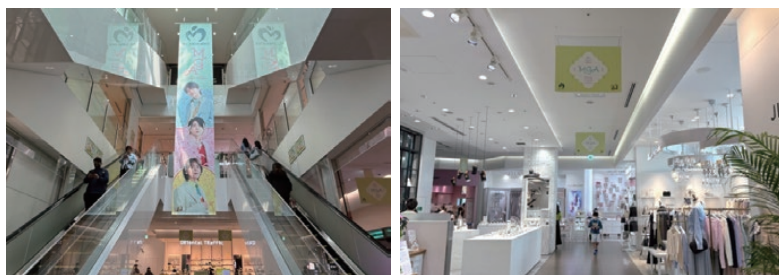


費用 ¥6,000,000～／1週間

## INDOOR ADVERTISING

館内広告

館内他フロアへの広告展開もご相談可能



費用 ¥2,900,000～／1週間

## ACCESS

アクセス

〒150-0001

東京都渋谷区神宮前4-30-3 東急プラザ表参道「オモカド」5階/6階

### 【電車でお越しの方】

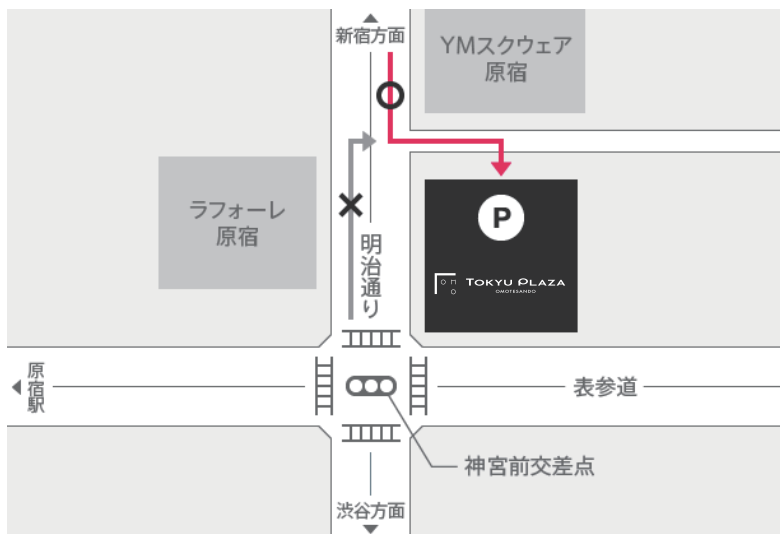


JR山手線「原宿駅」徒歩4分

東京メトロ千代田線・副都心線「明治神宮前駅」出口5 徒歩1分

東京メトロ千代田線・半蔵門線・銀座線「表参道駅」出口A2 徒歩7分

### 【車でお越しの方】



明治通りを新宿方面よりお越しいただき、東急プラザ表参道原宿とYMスクウェア原宿の間の道を左折して下さい。

※渋谷方面からの右折入庫はできませんのでご注意ください。

※荷物の搬入については事前に申請が必要になります。予めご了承ください。

LOCUL (REALGATE INC.)  
E: info\_locul@realgate.jp  
P: 03-6804-3944  
10am - 7pm weekdays

## CONTACT

お問い合わせ

### INFORMATION

株式会社リアルゲイト

WEEKDAYS 10:00 - 19:00

P: 03-6804-3944

E: info\_locul@realgate.jp

EVENT SPACE RENTAL: [イベントや撮影を希望の方はこちら](#)

Official Web



Instagram

